

Anfahrt



seit 34 Jahren **BALSON AG** depuis 34 ans
 Dampfmodellbau / Gartenbahn / Gleisbau /
www.balson.ch
 Kaltenbacherstr. 42 CH-8260 Stein am Rhein



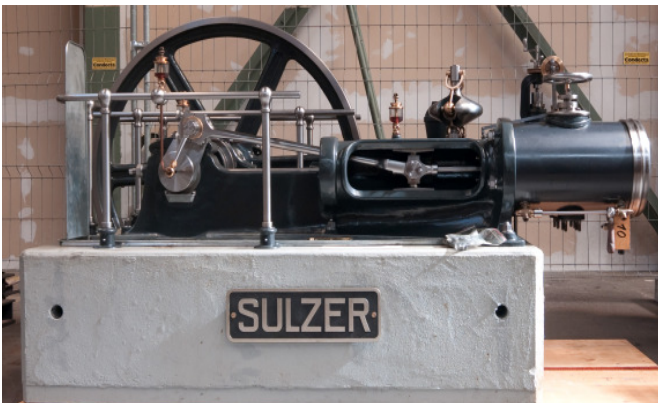
**Waldenburg G 3/3
 Nr. 6 in 7 1/4 Zoll**

Techn Daten
 Massstab 1:4

Länge: 1'470mm
 Breite: 520mm
 Höhe: 830mm
 Gewicht: 250kg

Email: info@balson.ch
 Details: www.balson.ch

SLM Bj: 1912



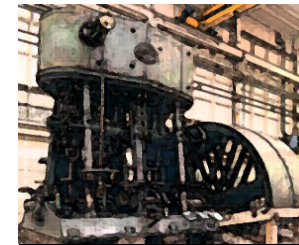
Verein Dampfzentrum Winterthur

Postfach 1706
 8401 Winterthur
 Zürcher Kantonalbank, BIC 700
 IBAN CH03 0070 0110 0024 5572 4

E-Mail: kontakt@dampfzentrum.ch
 Web: www.dampfzentrum.ch

Dampfzentrum Winterthur

Dampfevent 2013



**Samstag 8. Juni
 von 10:00 bis 22:00**

**Sonntag 9. Juni
 von 10:00 bis 17:00**

Attraktionen

Dampfkraftwerk in Betrieb

Der Strom für diesen Anlass wird durch eine Dampfmaschine erzeugt

Dampfwalze VAPORAMA

Fahren sie im Anhänger mit und geniessen Sie derweil ein Cüpli

Modelle aus Sammlung Kläy

Das Lebenswerk eines Genies—einige Modelle in Betrieb

Dampfchuchi

Geniessen Sie die Spezialitäten aus der Dampfchuchi

Modelldampfbahn

Eine Freude für Kinder und Erwachsene

SULZER-Dampfmaschinen

Diese Leistungsträger der Industrialisierung faszinieren

Führungen durchs Zentrum

Lassen Sie sich durch kundige Mitglieder diese weltweit einzigartige Sammlung zeigen

Machen Sie mit!

Für Aufbau und Betreuung der Sammlung suchen wir Personen, die Freude an der faszinierenden Geschichte und der Technik dieser Zeitzeugen haben

www.zkb.ch/sponsoring

Menuplan

Lillys Hacktätschli

Lillys Dampfkartoffeln

Cornish Pasties

Grilladen

Crêpe und Raclette

Confiserie / Soft Ice

Dampfkaffee



Dampffahrten



Attraktion an Ort und Stelle

Nehmen Sie Platz für eine Rundfahrt auf dem Lagerplatzareal mit der Dampfwalze VAPORAMA.

Fotos von:

François Huguenin, Bernhard Studer und Stephan Amacker

jossi

Mit System und Präzision –
so realisieren wir Ihr Produkt.



www.jossi.ch

Die nahe Bank



Zürcher
Kantonalbank